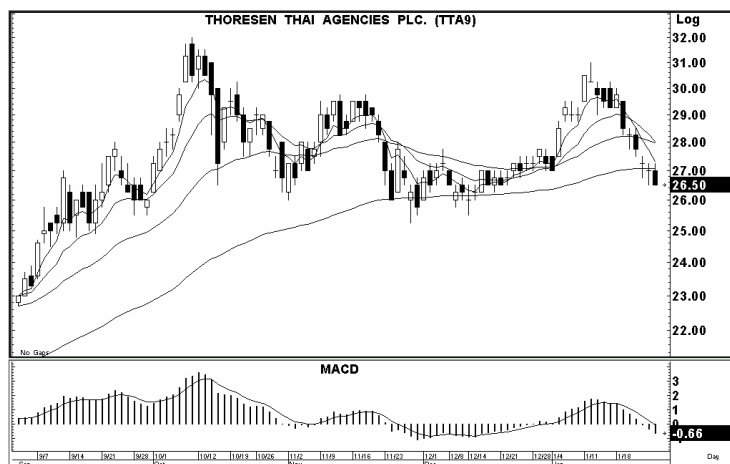


## SBL: TTA, IRPC

27 January 2010



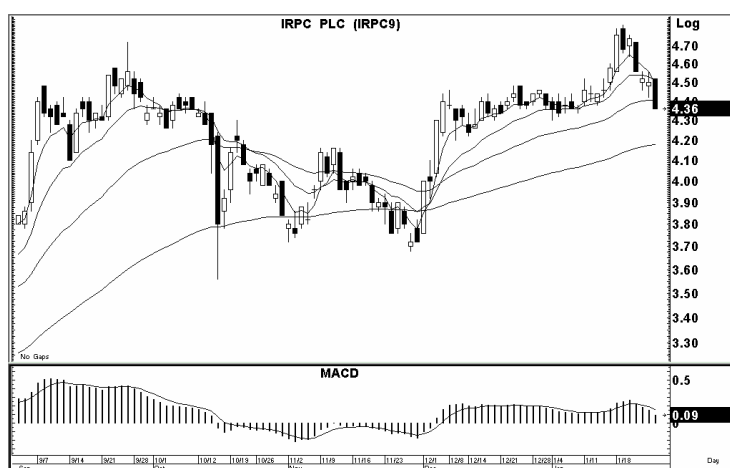
แนวรับ	แนวต้าน	แนว Stop Loss
24.50 / 23.00	27.25 / 27.75	28.50

### TTA ราคาปิด 26.50 บาท

- ราคาลงมีแนวโน้มถูกกดดันจากดัชนีค่าระวางเรือ BDI ที่ทรงตัวในระดับต่ำ จากความต้องการขนส่งสินค้าหลักของจีนที่ยังชะลอตัว
- ปัจจุบันราคาหุ้นซื้อขายที่ PER 4.92 เท่า ของประมาณการกำไรปี 53 สูงกว่า PER เฉลี่ยย้อนหลัง 3 ปีที่ 4.92 เท่า
- ปัจจัยเสี่ยง : ราคาหุ้นอาจผันผวนตามทิศทางดัชนีค่าระวาง BDI
- ปัจจัยทางเทคนิค: แห่งราคาปรับตัวลงต่อเนื่องทำจุดต่ำใหม่ อยู่ใต้เส้นค่าเฉลี่ย MACD ติดลบต่อเนื่อง

### คำแนะนำ :- SHORT SELL

ควรรหาจังหวะ Short ในช่วงที่ราคาหุ้นมีการ Rebound เข้าใกล้แนวต้านที่ 27.25/27.75 บาท หรือทำจุดต่ำใหม่ \*\*TTA จะขึ้นเครื่องหมาย XD จ่ายปันผล 0.54 บาท/หุ้น ในวันที่ 4 ก.พ. 2553



แนวรับ	แนวต้าน	แนว Stop Loss
4.16 / 4.06	4.44 / 4.48	4.52

### IRPC ราคาปิด 4.36 บาท

- ในช่วง 1 เดือนที่ผ่านมา ราคาหุ้นเพิ่มขึ้นตอบรับค่าการกีดกันที่สูงขึ้นและกระแสข่าวการควบรวมกิจการแล้วในระดับหนึ่ง
- ในช่วง 1 เดือนที่ผ่านมา ราคาหุ้นลดลงเพียง -0.45% Outperformed ดัชนี SET ที่ลดลง -3.93% และกลุ่มพลังงาน SETENERG -6.37%
- ปัจจัยเสี่ยง : ราคาหุ้นอาจผันผวนตามความคืบหน้าการควบรวมกิจการและคาดการณ์ผลประกอบการ 4/52
- ปัจจัยทางเทคนิค: แห่งราคาปรับตัวลงต่อเนื่องทำจุดต่ำใหม่ อยู่ใต้เส้นค่าเฉลี่ย

### คำแนะนำ :- SHORT SELL

ควรรหาจังหวะ Short ในช่วงที่ราคาหุ้นมีการ Rebound เข้าใกล้แนวต้านที่ 4.44 / 4.48 บาท หรือทำจุดต่ำใหม่

## Follow Up หุ้นที่มีการแนะนำไปแล้ว

STOCK / ราคาล่าสุด	แนะนำเมื่อวันที่ / ราคาเมื่อวันที่ออก	กลยุทธ์สำหรับหุ้นที่แนะนำไปในช่วงก่อนหน้า
BANPU / 548 บ.	22 ม.ค. 53 (590 บ.)	<b>ยังถือ Short Position ส่วนที่เหลือต่อไป:</b> ยังถือต่อตามแนวโน้มได้ อย่างต่อเนื่อง โดยมีแนวรับที่ 540 / 510 บ. โดยหาจังหวะปิด Position บางส่วนใกล้บริเวณแนวรับ และหากข้าม 562 บ. ควรปิด Position ใน ส่วนที่เหลือ
PTTCH / 75.75 บ.	22 ม.ค. 53 (80.00 บ.)	<b>ยังถือ Short Position ส่วนที่เหลือต่อไป:</b> ยังถือต่อตามแนวโน้มได้ อย่างต่อเนื่อง โดยมีแนวรับที่ 72.50 / 69.50 บ. โดยหาจังหวะปิด Position บางส่วนใกล้บริเวณแนวรับ และหากข้าม 78.50 บ. ควรปิด Position ในส่วนที่เหลือ
DTAC / 32.00 บ.	21 ม.ค. 53 (33.25 บ.)	<b>ทยอยปิด Short Position:</b> ระยะสั้น Downside ของราคาหุ้นเริ่มจำกัด โดยมีแนวรับที่ 31.75 / 30.50 บ. ดังนั้นระยะสั้นควรหาจังหวะทยอยปิด Position บางส่วน และหากข้าม 33.00 บ. ควรปิด Position ในส่วนที่ เหลือ
THAI / 18.00 บ.	14 ม.ค. 53 (19.00 บ.)	<b>ยังถือ Short Position ส่วนที่เหลือต่อไป:</b> ยังถือต่อตามแนวโน้มได้ อย่างต่อเนื่อง โดยมีแนวรับที่ 17.80 / 17.20 บ. โดยหาจังหวะปิด Position บางส่วนใกล้บริเวณแนวรับ และหากข้าม 18.50 บ. ควรปิด Position ในส่วนที่เหลือ
TMB / 1.27 บ.	13 ม.ค. 53 (1.38 บ.)	<b>ยังถือ Short Position ส่วนที่เหลือต่อไป:</b> ยังถือต่อตามแนวโน้มได้ อย่างต่อเนื่อง โดยมีแนวรับที่ 1.22 / 1.18 บ. โดยหาจังหวะปิด Position บางส่วนใกล้บริเวณแนวรับ และหากข้าม 1.31 บ. ควรปิด Position ใน ส่วนที่เหลือ

### หมายเหตุ

บริษัทอาจมีความเกี่ยวข้องกับบริษัทที่ทำรายงานวิเคราะห์ในปัจจุบันหรือในอนาคต ดังนั้น นักลงทุนควรใช้วิจารณญาณในการตัดสินใจ

นักวิเคราะห์: สุนทร ทองทิพย์

ผู้ช่วยนักวิเคราะห์: พิเชษฐ เงินทองคำ

# Disclaimer

บทความการวิเคราะห์ฉบับนี้ จัดทำขึ้นโดยทีมกลยุทธ์การลงทุน เพื่อให้คำแนะนำกับกลุ่มลูกค้าที่สนใจในการทำธุรกรรม Securities Borrowing and Lending ทั้งนี้การวิเคราะห์งานในฉบับนี้เป็นความเห็นของนักกลยุทธ์ที่ได้ประเมินตามหลักวิชาการ อันประกอบด้วย ปัจจัยพื้นฐาน – เครื่องมือด้านเทคนิค – ปัจจัยแวดล้อมที่เกิดขึ้น ณ ขณะนั้นๆ ซึ่งอาจมีความเห็นที่ขัดแย้งกับบทวิเคราะห์ด้านปัจจัยพื้นฐาน แต่ด้วยเงื่อนไขด้านระยะเวลาการให้ความเห็นต่อการลงทุนของบทความฉบับนี้เป็นเพียงระยะสั้น 1-2 เดือน **ซึ่งอาจมีความเห็นที่ขัดแย้งกับบทวิเคราะห์ด้านปัจจัยพื้นฐาน**ที่ประเมินการลงทุนในภาพระยะยาว 12 เดือนข้างหน้านั้น จึงเป็นเรื่องสำคัญที่นักลงทุน ต้องอ่าน และทำความเข้าใจถึงประเด็นการนำเสนอบทวิเคราะห์ในเชิงกลยุทธ์ฉบับนี้

นอกจากนี้ ฝ่ายวิจัยหลักทรัพย์ ของ บมจ. หลักทรัพย์ กิมเอ็ง (ประเทศไทย) มี 2 ทีม คือ ฝ่ายวิจัย สำหรับนักลงทุนในประเทศ (KELIVE Research) และ ฝ่ายวิจัยนักลงทุนสถาบันต่างประเทศ (Kim Eng Research) อันมีเหตุผลมาจากลักษณะที่แตกต่างในด้าน ลักษณะผู้ลงทุน วัตถุประสงค์ และ กลยุทธ์ ทำให้คำแนะนำ และ/หรือ ราคาเป้าหมายอาจมีความแตกต่างกัน โดย KELIVE Research มีวัตถุประสงค์ที่จะทำบทวิเคราะห์เพื่อสนับสนุนข้อมูลการลงทุนแก่นักลงทุนในประเทศ (ท่านสามารถดูรายละเอียดได้จาก <http://kelive.kimeng.co.th>) ในขณะที่ Kim Eng Research สำหรับนักลงทุนสถาบันต่างประเทศ (ท่านสามารถดูรายละเอียดได้จาก [www.research.kimeng.com](http://www.research.kimeng.com)). ดังนั้นจึงเป็นเรื่องสำคัญที่นักลงทุนจะต้องอ่าน และทำความเข้าใจ สมมติฐาน และ พื้นฐานของคำแนะนำ ของแต่ละงานวิจัย

เอกสารฉบับนี้จัดทำขึ้นจากแหล่งข้อมูลที่ บมจ. หลักทรัพย์ กิมเอ็ง (ประเทศไทย) เห็นว่าน่าเชื่อถือประกอบกับทัศนะส่วนตัวของผู้จัดทำ ซึ่งมีได้หมายถึงความถูกต้องหรือสมบูรณ์ของข้อมูลดังกล่าวแต่อย่างไร และเอกสารนี้ได้จัดทำขึ้นเพื่อประโยชน์ในการใช้เป็นข้อมูลประกอบการตัดสินใจในการลงทุนเท่านั้น มิได้มีวัตถุประสงค์เพื่อที่จะชักชวนหรือชี้แนะการซื้อขายหลักทรัพย์ใดโดยเฉพาะหรือเป็นการทั่วไปแต่อย่างไร นักลงทุนพึงใช้ข้อมูลในเอกสารนี้ประกอบกับข้อมูลและความเห็นอื่น ๆ และพิจารณาของตนในการตัดสินใจการลงทุนให้เหมาะสมแก่กรณี ทั้งนี้ความเห็นที่แสดงอยู่ในเอกสารนี้เป็นความเห็นส่วนตัวของผู้จัดทำ บมจ. หลักทรัพย์ กิมเอ็ง (ประเทศไทย) ตลอดจนผู้บริหารและพนักงานของบริษัทไม่จำเป็นต้องเห็นพ้องกับความเห็นที่แสดงอยู่ในเอกสารนี้ด้วยแต่อย่างไร

THAI INSTITUTE OF DIRECTORS ASSOCIATION (IOD) CORPORATE GOVERNANCE REPORT RATING 2010

						Score Range	Number of Logo	Description
ACL	BLS	ICC	NKI	SC	THCOM	90-100	▲▲▲▲▲	Excellent
ADVANC	CPN	IRP	PTT	SCB	THRE	80-89	▲▲▲▲	Very Good
ASIMAR	DRT	IRPC	PTTAR	SCC	TIPCO	70-79	▲▲▲	Good
BAFS	EGCO	KBANK	PTTCH	SCIB	TISCO	60-69	▲▲	Satisfactory
BANPU	ERAWAN	KEST	PTTEP	SE-ED	TMB	50-59	▲	Pass
BAY	GBX	KK	RATCH	SIM	TOP	Lower than 50	No logo given	N/A
BCEP	GC	KSL	SAMART	SIS	TTA			
BECL	GSTEEL	KTB	SAMTEL	SNC				
BKI	HEMRAJ	NCH	SAT	SSI				
ACAP	BWG	EIC	L&E	NMG	RCI	SPALI	TF	UMI
AHC	CCET	GENCO	LANNA	NWR	RCL	SPSU	TFD	UMS
AKR	CENDEL	GFPT	LH	OCC	ROBINS	SSC	THAI	UP
AMATA	CGS	GL	LPN	OGC	ROJANA	SSEC	TIC	UPOIC
AOT	CIMBT	GLOW	LST	OISHI	RS	SSF	TIP	UV
AP	CK	GRAMMY	LVT	PF	S&J	STANLY	TK	VNT
ASK	CM	HANA	MACO	PG	S&P	STEC	TNITY	WACOAL
ASP	CNS	HMPRO	MAKRO	PHATRA	SAMCO	STEEL	TNL	WAVE
AYUD	CPALL	IFEC	MBK	POST	SCSMG	STPI	TPC	YUASA
BBL	CPF	INET	MCOT	PRANDA	SHIN	SUSCO	TRC	ZMICO
BEC	CSC	KASET	MFEC	PS	SICCO	SVI	TRU	
BGH	CSL	KCE	MINOR	PSAAP	SIMAT	SWC	TRUE	
BH	DELTA	KDH	MINT	PSL	SINGER	SYNTEC	TST	
BIGC	EASTW	KGI	MK	PYLON	SIRI	TASCO	TSTH	
BMCL	ECL	KTC	MODERN	QH	SITHAI	TCAP	TVO	
BROOK	EE	KWC	MSC	RASA	SMK	TCP	TYM	
AFC	BROCK	DTAC	ILINK	MBAX	PRG	SMIT	TIW	UEC
AH	BSBM	EASON	ITD	METRO	PRIN	SPACK	TKS	UNIQ
AIT	CCP	EPCO	JCT	MILL	PRO	SSSC	TLUXE	UPF
APRINT	CHUO	ESTAR	JUTHA	NEP	Q-CON	SST	TMT	UT
APURE	CMR	ETG	KH	NIPPON	ROCK	SVH	TNDT	UTP
ASIA	CPL	FNS	KWH	OHTL	SCCC	TAPAC	TNH	WORK
BAT-3K	CTW	FOCUS	KYE	PICO	SCP	TCB	TPP	
BGT	DCC	GFM	LEE	PL	SEAFCO	TCJ	TUF	
BLAND	DM	GYT	LRH	PLE	SFP	THANI	TWFP	
BLISS	DSGT	IHL	MAJOR	PPM	SHANG	TICON	UBIS	

Source: IOD

คำชี้แจง

การเปิดเผยผลการสำรวจของสมาคมส่งเสริมสถาบันกรรมการบริษัทไทย (IOD) ในเรื่องการทำก้าบดูแลกิจการ (Corporate Governance) นี้ เป็นการดำเนินการตามนโยบายของสำนักงานคณะกรรมการกำกับหลักทรัพย์และตลาดหลักทรัพย์ โดยการสำรวจของ IOD เป็นการสำรวจและประเมินจากข้อมูล ของบริษัทจดทะเบียนในตลาดหลักทรัพย์แห่งประเทศไทย และตลาดหลักทรัพย์ เอ็มเอไอ ที่มีการเปิดเผยต่อสาธารณะ และเป็นข้อมูลที่ผู้ลงทุนทั่วไปสามารถเข้าถึงได้ ดังนั้น ผลการสำรวจดังกล่าวจึงเป็นการนำเสนอในมุมมองของบุคคลภายนอก โดยไม่ได้เป็นการประเมินการปฏิบัติ และมิได้มีการใช้ข้อมูลภายใน ในการประเมิน

อนึ่ง ผลการสำรวจดังกล่าว เป็นผลการสำรวจ ณ วันที่ปรากฏในรายงานการกำกับดูแลกิจการ บริษัทจดทะเบียนไทยเท่านั้น ดังนั้น ผลการสำรวจจึงอาจเปลี่ยนแปลงได้ภายหลังวันดังกล่าว ทั้งนี้ บริษัทหลักทรัพย์กิมเอ็ง (ประเทศไทย) จำกัด (มหาชน) มิได้ยืนยันหรือรับรองถึงความถูกต้องของ ผลการสำรวจดังกล่าวแต่อย่างใด

**สาขากรุงเทพฯ**

**สำนักงานใหญ่**

อาคารสำนักงาน ดี ออฟฟิศเอส เอช  
เซ็นทรัลพลาซ่า ชั้น 20-21  
เลขที่ 99/9 ถนนพระราม 1 แขวงปทุมวัน  
เขตปทุมวัน กรุงเทพฯ 10330  
โทร 0-2658-6300 โทรสาร 0-2658-6301

**สาขาพารู๊ด**

125 อาคารดิโกลด์สยามพลาซ่า ชั้น 3 ถนนพารู๊ด  
แขวงวังบูรพาภิรมย์ เขตพระนคร กรุงเทพฯ 10200  
โทร 0-2225-0242 โทรสาร 0-2225-0523

**สาขาเอ็มโพเรียม**

622 อาคารเอ็มโพเรียม ชั้น 14  
ถนนสุขุมวิท แขวงคลองตัน เขตคลองเตย  
กรุงเทพฯ 10110  
โทร 0-2664-9800 โทรสาร 0-2664-9811

**สาขาเยาวราช**

215 อาคารแกรนด์ไชน่า ชั้น 4  
ถนนเยาวราช แขวงสัมพันธวงศ์  
เขตสัมพันธวงศ์ กรุงเทพฯ 10100  
โทร 0-2622-9412 โทรสาร 0-2622-9383

**สาขาหาวนอินทาวน**

1201/114 ซอยลาดพร้าว 94 (ปิ่นมิตร์)  
ถนนศรีวิภา แขวงวังทองหลาง  
เขตวังทองหลาง กรุงเทพฯ 10310  
โทร 0-2935-6111 โทรสาร 0-2935-6070

**สาขาซีทีคอมเพล็กซ์**

อาคารซีทีคอมเพล็กซ์ ชั้น 5 เลขที่ 831  
ถนนเพชรบุรี แขวงถนนพญาไท เขตราชเทวี  
กรุงเทพมหานคร 10400  
โทร 0-2657-0830 โทรสาร 0-2657-0831

**สาขาต่างจังหวัด**

**สาขาเชียงใหม่ 1**

244 อาคารสำนักงาน ชั้น 2-3  
ถนนวิภาวดี ตำบลหายยา อำเภอเมืองเชียงใหม่  
จังหวัดเชียงใหม่ 50100  
โทร (053) 284-000 โทรสาร (053) 284-019

**สาขานครราชสีมา 2**

อาคารสำนักงานชั้น 7 เดอะมอลล์นครราชสีมา ข  
ห้อง 3A 124/22 ถนนมิตรภาพ ตำบลในเมือง  
อำเภอเมือง จังหวัดนครราชสีมา 30000  
โทร (044) 288-455 โทรสาร (044) 288-466

**สาขาระยอง**

180/1-2 อาคารสมาพันธ์ ชั้น 2  
ถนนสุขุมวิท ตำบลเชิงเนิน  
อำเภอเมืองระยอง จังหวัดระยอง 21000  
โทร (038) 862-022-9 โทรสาร (038) 862-043

**สาขาหาดใหญ่**

1,3,5 ซอยจตุทิศ 3 ถนนจตุทิศ  
ตำบลหาดใหญ่ อำเภอหาดใหญ่  
จังหวัดสงขลา 90110  
โทร (074) 346-400 โทรสาร (074) 239-509

**สาขายะลา**

18 ถนนสองพี่น้อง ตำบลสะเตง  
อำเภอเมือง จังหวัดยะลา 95000  
โทร (073) 255-493-7 โทรสาร (073) 255-498

**สาขาอโศก**

159 อาคารเสริมมิตร ชั้น 25  
ซอยสุขุมวิท 21 ถนนอโศก แขวงคลองเตยเหนือ  
เขตวัฒนา กรุงเทพฯ 10110  
โทร 0-2665-7000 โทรสาร 0-2665-7050

**สาขาศรีนครินทร์**

1145 หมู่ที่ 5 อาคารเอกโพธิ์ทาวเวอร์ ชั้น 3  
ถนนศรีนครินทร์ ตำบลลำโพงเหนือ  
อำเภอเมืองสมุทรปราการ  
จังหวัดสมุทรปราการ 10270  
โทร 0-2758-7003 โทรสาร 0-2758-7248

**สาขาพิวเจอร์ พาร์ค รังสิต**

94 หมู่ 2 ศูนย์การค้า พิวเจอร์ พาร์ค รังสิต ห้อง 091  
ชั้น G F อ.พหลโยธิน ต.ประชาธิปัตย์ อ.ธัญบุรี  
จ.ปทุมธานี 12130  
โทร 0-2958-0591 โทรสาร 0-2958-0590

**สาขานิยะ**

52 อาคารนิยะพลาซ่า 10,11 และชั้น 20 ถนนสีลม  
แขวงสุริยวงศ์ เขตบางรัก กรุงเทพฯ 10500  
โทร 0-2231-2700 โทรสาร 0-2231-2349

**สาขาแพ้น้ำไอส์แลนด์**

5/5-6 ศูนย์การค้า แพ้น้ำไอส์แลนด์  
ชั้น BF หมู่ 7 ถนนรามอินทรา  
แขวงคันทนา ยาว เขตคันทนา ยาว  
กรุงเทพฯ 10230  
โทร 0-2947-5800-5 โทรสาร 0-2519-5040

**สาขาอมรินทร์**

ห้องที่ 3, 3.1 ชั้น 5 อาคารอมรินทร์พลาซ่า เลขที่  
496-502 ถนนพหลโยธิน แขวงลุมพินี เขตปทุมวัน  
กรุงเทพฯ 10330  
โทร 0-2256-9373 โทรสาร 0-2256-9374

**สาขาเชียงใหม่ 2**

201/3 ถนนมหิตล ตำบลหายยา  
อำเภอเมืองเชียงใหม่ จังหวัดเชียงใหม่ 50100  
โทร (053) 284-138 โทรสาร (053) 284-138

**สาขาสุรินทร์**

137/5-6 ถนนศิริรัฐ ตำบลในเมือง  
อำเภอเมือง จังหวัดสุรินทร์ 32000  
โทร (044) 531-600-3 โทรสาร (044) 519-378

**สาขาจันทบุรี**

203 ชั้น 2 ธนาคารนครหลวงไทย  
ถนนขวาง ตำบลลาดลาด อำเภอเมืองจันทบุรี  
จังหวัดจันทบุรี 22000  
โทร (039) 346-626-30 โทรสาร (039) 346-631

**สาขาสราญร์ธานี**

216/3 หมู่ที่ 4 ถนนชนเกษม  
ตำบลมะขามเตี้ย อำเภอเมืองสราญร์ธานี  
จังหวัดสราญร์ธานี 84000  
โทร (077) 205-460 โทรสาร (077) 205-475

**สาขาญาติ**

56 อาคารญาติ ชั้น 5 ห้อง 3/1  
ถนนสีลม แขวงสุริยวงศ์ เขตบางรัก  
กรุงเทพฯ 10500  
โทร 0-2632-8341 โทรสาร 0-2632-8395

**สาขางามวงศ์วาน**

30/39-50 อาคารสำนักงานเดอะมอลล์งามวงศ์วาน  
ชั้น 14 ถนนงามวงศ์วาน ตำบลบางเขน  
อำเภอเมืองนนทบุรี จังหวัดนนทบุรี 11000  
โทร 0-2550-0577 โทรสาร 0-2550-0566

**สาขาท่าพระ**

99 อาคารสำนักงานเดอะมอลล์ ท่าพระ ชั้น 13  
ถนนรัชดาภิเษก-ท่าพระ แขวงบุคคโล เขตธนบุรี  
กรุงเทพฯ 10600  
โทร 0-2876-6500 โทรสาร 0-2876-6531

**สาขาปิ่นเกล้า**

7/129 อาคารเซ็นทรัลปิ่นเกล้า ชั้น 3 ห้อง 302  
ถนนบรมราชชนนี แขวงอรุณอมรินทร์  
เขตบางกอกน้อย กรุงเทพฯ 10700  
โทร 0-2884-9847 โทรสาร 0-2884-6920

**สาขาสีลม**

62 อาคารนิยะ ชั้น 4 ถนนสีลม  
แขวงสุริยวงศ์ เขตบางรัก กรุงเทพฯ 10500  
โทร 0-2231-2700 โทรสาร 0-2231-2418

**สาขาฟอร์จูนทาวน์**

เลขที่ 5 อาคารฟอร์จูนทาวน์ ชั้นใต้ดิน  
ถนนรัชดาภิเษก แขวงดินแดง  
เขตดินแดง กรุงเทพฯ 10400  
โทร 0-2641-0977 โทรสาร 0-2641-0966

**สาขาลำปาง**

48/11-12 ถนนมนตรี ตำบลสบตุ๋ย อำเภอเมืองลำปาง  
จังหวัดลำปาง 52100  
โทร (054) 319-211 โทรสาร (054) 319-216

**สาขาลบหล้าธานี**

191,193 ถนนสุปราช ตำบลในเมือง อำเภอเมือง  
จังหวัดอุบลราชธานี 34000  
โทร (045) 265-631-8 โทรสาร (045) 265-639

**สาขาสมาพรสวรรค์**

322/91 ถนนเอกชัย  
ตำบลมหาชัย อำเภอเมืองสมุทรสาคร  
จังหวัดสมุทรสาคร 74000  
โทร (034) 837-410 โทรสาร (034) 837-610

**สาขาภูเก็ต**

22/39-40 อาคารวานิชพลาซ่า  
ถนนหลวงพ่อดง ตำบลตลาดใหญ่  
อำเภอเมืองภูเก็ต จังหวัดภูเก็ต 83000  
โทร (076) 355-730-6 โทรสาร (076) 355-737

**สาขาซีคอนสแควร์**

904 อาคารซีคอนสแควร์ ชั้น G ห้อง 1005  
ถนนศรีนครินทร์ แขวงหนองบอน เขตประเวศ  
กรุงเทพฯ 10260  
โทร 0-2320-3600 โทรสาร 0-2320-3610

**สาขาลาดพร้าว**

1693 อาคารสำนักงานศูนย์การค้าเซ็น  
ทรัลพลาซ่า ลาดพร้าว ชั้น 9 ห้อง 905/1  
ถนนพหลโยธิน แขวงลาดพร้าว เขตจตุจักร  
กรุงเทพฯ 10900  
โทร 0-2541-1411 โทรสาร 0-2541-1108

**สาขาบางแค**

275 หมู่ที่ 1 เดอะมอลล์บางแค ชั้น 8 ถนนเพชรเกษม  
แขวงบางแคเหนือ เขตบางแค กรุงเทพฯ 10160  
โทร 0-2804-4235 โทรสาร 0-2804-4251

**สาขาสาทรนคร**

100/46 อาคารสาทรนคร ทาวเวอร์ ชั้น 24C  
ถนนสาทรเหนือ แขวงสีลม เขตบางรัก  
กรุงเทพฯ 10500  
โทร 0-2636-7550-6 โทรสาร 0-2636-7565

**สาขาอาร์ ซี โอ**

45/1 ซอยศูนย์วิจัย-พระราม 9 ถนนพระราม 9  
แขวงบางกะปิ เขตห้วยขวาง กรุงเทพฯ 10320  
โทร 0-2203-1800 โทรสาร 0-2203-1809

**สาขายูไนเต็ด เซ็นเตอร์**

เลขที่ 323 อาคาร ยูไนเต็ด เซ็นเตอร์ ชั้น 17  
ถนนสีลม เขตบางรัก  
กรุงเทพฯ 10500  
โทร 0-2680-4340 โทรสาร 0-2 680-4355

**สาขานครราชสีมา 1**

14 ถนนมนัส ตำบลในเมือง อำเภอเมือง  
จังหวัดนครราชสีมา 30000  
โทร (044) 269-400 โทรสาร (044) 269-410

**สาขาชลบุรี**

57/1-2 ถนนพาสเตอร์  
ตำบลบางปลาสร้อย อำเภอเมืองชลบุรี  
จังหวัดชลบุรี 20000  
โทร (038) 792-479 โทรสาร (038) 792-493

**สาขาสมาพรสวรรค์**

74/27-28 ซ.บางจะเกร็ง 4 ถนนพระราม 2 ต.แม่กลอง  
อ.เมือง จ.สมุทรสงคราม 75000  
โทร (034) 724-062-7 โทรสาร (034)-724-068

**สาขาอรัญประเทศ**

44/4 อาคารราชพัสดุ ถนนบำรุงราษฎร์  
ตำบลอรัญประเทศ อำเภออรัญประเทศ  
จังหวัดสระแก้ว 27120  
โทร (037) 226-347-8 โทรสาร (037) 226-346