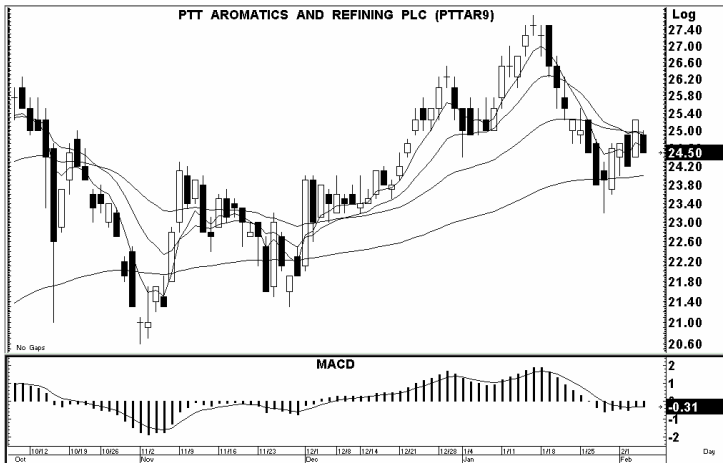


SBL: PTTAR, BBL, PTTEP

5 February 2010



Source: Biznews

แนวรับ	แนวต้าน	แนว Stop Loss
22.50 / 21.00	24.80 / 25.25	25.50

PTTAR ราคาปิด 24.50 บาท

- ระยะสั้นความต้องการใช้ผลิตภัณฑ์อะโรมาติกส์จากจีน มีแนวโน้มชะลอลง จากการออกมาตรการชะลอความร้อนแรงทางเศรษฐกิจของจีน
- ในช่วง 1 เดือนที่ผ่านมา ราคาหุ้นลดลงเพียง -1.6% ยังคง Outperform กลุ่มพลังงาน SETENERG ที่ลดลง -6.8%
- ปัจจัยเสี่ยง : ราคาหุ้นอาจผันผวนตามทิศทางส่วนต่างราคาผลิตภัณฑ์อะโรมาติกส์ และคาดการณ์ผลประกอบการไตรมาส 4/52

ปัจจัยทางเทคนิค : แ่งราคาเกิดสัญญาณการกลับตัว หลังจากที่ดีตัวขึ้นมาทดสอบแนวปะทะที่เส้นค่าเฉลี่ย

คำแนะนำ :- SHORT SELL

ควรรหาจังหวะ Short ในช่วงที่ราคาหุ้นมีการ Rebound เข้าใกล้แนวต้านที่ 24.80/25.25 บาท หรือทำจุดต่ำใหม่



Source: Biznews

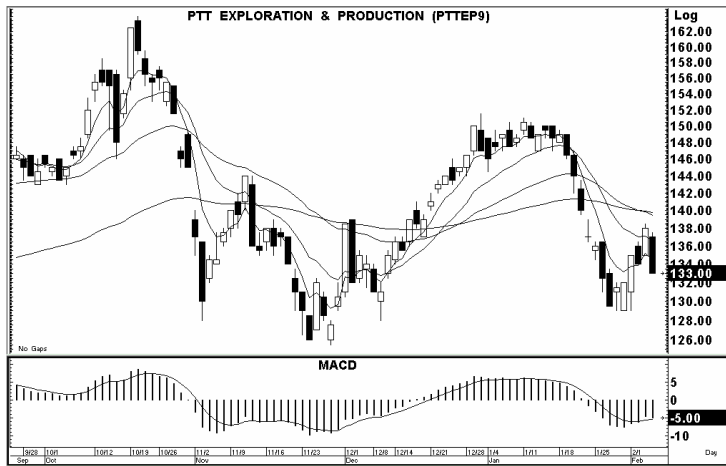
แนวรับ	แนวต้าน	แนว Stop Loss
108 / 104.50	112.50 / 113.50	114

BBL ราคาปิด 112.00 บาท

- ความไม่ชัดเจนของการชะลอโครงการขนาดใหญ่ในนิคมฯ มาบตาพุด ตามคำสั่งศาลปกครองกลางจะยังกีดกันการขยายตัวของสินเชื่อกาอเอกชน
- ในช่วง 1 เดือนที่ผ่านมา ราคาหุ้นลดลงเพียง -1.7% ยังคง Outperform หุ้นกลุ่มธนาคาร SETBANK ที่ลดลง -3.9%
- ปัจจัยเสี่ยง : ราคาหุ้นอาจผันผวนตามแนวโน้มการขยายตัวของสินเชื่อกาอตามทิศทางเศรษฐกิจ
- ปัจจัยทางเทคนิค : แ่งราคาได้ดีตัวขึ้นมาทดสอบแนวปะทะที่เส้นค่าเฉลี่ยยังไม่สามารถข้ามได้

คำแนะนำ :- SHORT SELL

ควรรหาจังหวะ Short ในช่วงที่ราคาหุ้นมีการ Rebound เข้าใกล้แนวต้านที่ 112.50/113.50 บ. หรือทำจุดต่ำใหม่



Source: Biznews

แนวรับ	แนวต้าน	แนว Stop Loss
126 / 118	134.50 / 136	137

PTTEP ราคาปิด 133.00 บาท

- ราคาสันราคาหุ้นมีแนวโน้มถูกกดดันจากราคาน้ำมันที่ปรับตัวลดลง จากค่าเงินดอลลาร์ที่แข็งค่าขึ้นเมื่อเทียบกับยูโร หลังประเทศในกลุ่มสหภาพยุโรปอย่าง กรีซ โปตุเกส และ สเปน ประสบปัญหา การขาดดุล และการว่างงานอย่างรุนแรง
- ปัจจัยเสี่ยง : ราคาหุ้นอาจผันผวนตามทิศทางราคาน้ำมันดิบ
- ปัจจัยทางเทคนิค: แท่งราคาเกิดสัญญาณการกลับตัวหลังจากที่ได้ปรับตัวขึ้นมาทดสอบแนวปะทะที่เส้นค่าเฉลี่ย

คำแนะนำ :- SHORT SELL

ควรรหาจังหวะ Short ในช่วงที่ราคาหุ้นมีการ Rebound เข้าใกล้แนวต้านที่ 134.50 / 136 บาท หรือทำจุดต่ำใหม่

Follow Up หุ้นที่มีการแนะนำไปแล้ว

STOCK / ราคาล่าสุด	แนะนำเมื่อวันที่ / ราคาเมื่อวันที่ออก	กลยุทธ์สำหรับหุ้นที่แนะนำไปในช่วงก่อนหน้า
--------------------	--	---

ไม่มี

หมายเหตุ

บริษัทอาจมีความเกี่ยวข้องกับบริษัทที่ทำรายงานวิเคราะห์ในปัจจุบันหรือในอนาคต ดังนั้น นักลงทุนควรใช้วิจารณญาณในการตัดสินใจ

นักวิเคราะห์: สุนทร ทองทิพย์

ผู้ช่วยนักวิเคราะห์: พิเชษฐ เงินทองคำ

Disclaimer

บทความการวิเคราะห์ฉบับนี้ จัดทำขึ้นโดยทีมกลยุทธ์การลงทุน เพื่อให้คำแนะนำกับกลุ่มลูกค้าที่สนใจในการทำธุรกรรม Securities Borrowing and Lending ทั้งนี้การวิเคราะห์งานในฉบับนี้เป็นความเห็นของนักกลยุทธ์ที่ได้ประเมินตามหลักวิชาการ อันประกอบด้วย ปัจจัยพื้นฐาน – เครื่องมือด้านเทคนิค – ปัจจัยแวดล้อมที่เกิดขึ้น ณ ขณะนั้นๆ ซึ่งอาจมีความเห็นที่ขัดแย้งกับบทวิเคราะห์ด้านปัจจัยพื้นฐาน แต่ด้วยเงื่อนไขด้านระยะเวลาการให้ความเห็นต่อการลงทุนของบทความฉบับนี้เป็นเพียงระยะสั้น 1-2 เดือน **ซึ่งอาจมีความเห็นที่ขัดแย้งกับบทวิเคราะห์ด้านปัจจัยพื้นฐาน**ที่ประเมินการลงทุนในภาพระยะยาว 12 เดือนข้างหน้านั้น จึงเป็นเรื่องสำคัญที่นักลงทุน ต้องอ่าน และทำความเข้าใจถึงประเด็นการนำเสนอบทวิเคราะห์ในเชิงกลยุทธ์ฉบับนี้

นอกจากนี้ ฝ่ายวิจัยหลักทรัพย์ ของ บมจ. หลักทรัพย์ กิมเอ็ง (ประเทศไทย) มี 2 ทีม คือ ฝ่ายวิจัย สำหรับนักลงทุนในประเทศ (KELIVE Research) และ ฝ่ายวิจัยนักลงทุนสถาบันต่างประเทศ (Kim Eng Research) อันมีเหตุผลมาจากลักษณะที่แตกต่างในด้าน ลักษณะผู้ลงทุน วัตถุประสงค์ และ กลยุทธ์ ทำให้คำแนะนำ และ/หรือ ราคาเป้าหมายอาจมีความแตกต่างกัน โดย KELIVE Research มีวัตถุประสงค์ที่จะทำบทวิเคราะห์เพื่อสนับสนุนข้อมูลการลงทุนแก่นักลงทุนในประเทศ (ท่านสามารถดูรายละเอียดได้จาก <http://kelive.kimeng.co.th>) ในขณะที่ Kim Eng Research สำหรับนักลงทุนสถาบันต่างประเทศ (ท่านสามารถดูรายละเอียดได้จาก www.research.kimeng.com). ดังนั้นจึงเป็นเรื่องสำคัญที่นักลงทุนจะต้องอ่าน และทำความเข้าใจ สมมติฐาน และ พื้นฐานของคำแนะนำ ของแต่ละงานวิจัย

เอกสารฉบับนี้จัดทำขึ้นจากแหล่งข้อมูลที่ บมจ. หลักทรัพย์ กิมเอ็ง (ประเทศไทย) เห็นว่าน่าเชื่อถือประกอบกับทัศนะส่วนตัวของผู้จัดทำ ซึ่งมีได้หมายถึงความถูกต้องหรือสมบูรณ์ของข้อมูลดังกล่าวแต่อย่างไร และเอกสารนี้ได้จัดทำขึ้นเพื่อประโยชน์ในการใช้เป็นข้อมูลประกอบการตัดสินใจในการลงทุนเท่านั้น มิได้มีวัตถุประสงค์เพื่อที่จะชักชวนหรือชี้แนะการซื้อขายหลักทรัพย์ใดโดยเฉพาะหรือเป็นการทั่วไปแต่อย่างใด นักลงทุนพึงใช้ข้อมูลในเอกสารนี้ประกอบกับข้อมูลและความเห็นอื่น ๆ และพิจารณาญาณของตนในการตัดสินใจการลงทุนให้เหมาะสมแก่กรณี ทั้งนี้ความเห็นที่แสดงอยู่ในเอกสารนี้เป็นความเห็นส่วนตัวของผู้จัดทำ บมจ. หลักทรัพย์ กิมเอ็ง (ประเทศไทย) ตลอดจนผู้บริหารและพนักงานของบริษัทไม่จำเป็นต้องเห็นพ้องกับความเห็นที่แสดงอยู่ในเอกสารนี้ด้วยแต่อย่างใด

THAI INSTITUTE OF DIRECTORS ASSOCIATION (IOD) CORPORATE GOVERNANCE REPORT RATING 2010

▲ ▲ ▲ ▲ ▲						Score Range	Number of Logo	Description
ACL	BLS	ICC	NKI	SC	THCOM	90-100	▲▲▲▲▲	Excellent
ADVANC	CPN	IRP	PTT	SCB	THRE	80-89	▲▲▲▲▲	Very Good
ASIMAR	DRT	IRPC	PTTAR	SCC	TIPCO	70-79	▲▲▲▲▲	Good
BAFS	EGCO	KBANK	PTTCH	SCIB	TISCO	60-69	▲▲▲▲▲	Satisfactory
BANPU	ERAWAN	KEST	PTTEP	SE-ED	TMB	50-59	▲▲▲▲▲	Pass
BAY	GBX	KK	RATCH	SIM	TOP	Lower than 50	▲	N/A
BGP	GC	KSL	SAMART	SIS	TTA			
BECL	GSTEEL	KTB	SAMTEL	SNC				
BKI	HEMRAJ	NCH	SAT	SSI				
▲ ▲ ▲ ▲ ▲								
ACAP	BWG	EIC	L&E	NMG	RCI	SPALI	TF	UMI
AHC	CCET	GENCO	LANNA	NWR	RCL	SPSU	TFD	UMS
AKR	CENDEL	GFPT	LH	OCC	ROBINS	SSC	THAI	UP
AMATA	CGS	GL	LPN	OGC	ROJANA	SSEC	TIC	UPOIC
AOT	CIMBT	GLOW	LST	OISHI	RS	SSF	TIP	UV
AP	CK	GRAMMY	LVT	PF	S&J	STANLY	TK	VNT
ASK	CM	HANA	MACO	PG	S&P	STEC	TNITY	WACOAL
ASP	CNS	HMPRO	MAKRO	PHATRA	SAMCO	STEEL	TNL	WAVE
AYUD	CPALL	IFEC	MBK	POST	SCSMG	STPI	TPC	YUASA
BBL	CFALL	INET	MCOT	PRANDA	SHIN	SUSCO	TRC	ZMICO
BEC	CSC	KASET	MFEC	PS	SICCO	SVI	TRU	
BGH	CSL	KCE	MINOR	PSAAP	SIMAT	SWC	TRUE	
BH	DELTA	KDH	MINT	PSL	SINGER	SYNTEC	TSTE	
BIGC	EASTW	KGI	MK	PYLON	SIRI	TASCO	TSTH	
BMCL	ECL	KTC	MODERN	QH	SITHAI	TCAP	TVO	
BROOK	EE	KWC	MSC	RASA	SMK	TCP	TYM	
▲ ▲ ▲ ▲ ▲								
AFC	BROCK	DTAC	ILINK	MBAX	PRG	SMIT	TIW	UEC
AH	BSBM	EASON	ITD	METRO	PRIN	SPACK	TKS	UNIQ
AIT	CCP	EPCO	JCT	MILL	PRO	SSSC	TLUXE	UPF
APRINT	CHUO	ESTAR	JUTHA	NEP	Q-CON	SST	TMT	UT
APURE	CMR	ETG	KH	NIPPON	ROCK	SVH	TNDT	UTP
ASIA	CPL	FNS	KWH	OHTL	SCCC	TAPAC	TNH	WORK
BAT-3K	CTW	FOCUS	KYE	PICO	SCP	TCB	TPP	
BGT	DCC	GFM	LEE	PL	SEAFCO	TCJ	TUF	
BLAND	DM	GYT	LRH	PLE	SFP	THANI	TWFP	
BLISS	DSGT	IHL	MAJOR	PPM	SHANG	TICON	UBIS	

Source: IOD

คำชี้แจง

การเปิดเผยผลการสำรวจของสมาคมส่งเสริมสถาบันกรรมการบริษัทไทย (IOD) ในเรื่องการทำกับดักกิจการ (Corporate Governance) นี้ เป็นการดำเนินการตามนโยบายของสำนักงานคณะกรรมการกำกับหลักทรัพย์และตลาดหลักทรัพย์ โดยการสำรวจของ IOD เป็นการสำรวจและประเมินจากข้อมูลของบริษัทจดทะเบียนในตลาดหลักทรัพย์แห่งประเทศไทย และตลาดหลักทรัพย์ เอ็มเอไอ ที่มีการเปิดเผยต่อสาธารณะ และเป็นข้อมูลที่ผู้ลงทุนทั่วไปสามารถเข้าถึงได้ ดังนั้น ผลการสำรวจดังกล่าวจึงเป็นการนำเสนอในมุมมองของบุคคลภายนอก โดยไม่ได้เป็นการประเมินการปฏิบัติ และมิได้มีการใช้ข้อมูลภายใน ในการประเมิน

อนึ่ง ผลการสำรวจดังกล่าว เป็นผลการสำรวจ ณ วันที่ปรากฏในรายงานการกำกับดูแลกิจการ บริษัทจดทะเบียนไทยเท่านั้น ดังนั้น ผลการสำรวจจึงอาจเปลี่ยนแปลงได้ภายหลังวันดังกล่าว ทั้งนี้ บริษัทหลักทรัพย์กิมเอ็ง (ประเทศไทย) จำกัด (มหาชน) มิได้ยืนยันหรือรับรองถึงความถูกต้องของ ผลการสำรวจดังกล่าวแต่อย่างใด

สาขากรุงเทพฯ

สำนักงานใหญ่

อาคารสำนักงาน ดี ออฟฟิศเคส แอท เซ็นทรัลพลาซ่า ชั้น 20-21 เลขที่ 99/9 ถนนพระราม 1 แขวงปทุมวัน เขตปทุมวัน กรุงเทพฯ 10330 โทร 0-2658-6300 โทรสาร 0-2658-6301

สาขาพารู๊ด

125 อาคารดิโกลด์สยามพลาซ่า ชั้น 3 ถนนพารู๊ด แขวงวังบูรพาภิรมย์ เขตพระนคร กรุงเทพฯ 10200 โทร 0-2225-0242 โทรสาร 0-2225-0523

สาขาเอ็มโพเรียม

622 อาคารเอ็มโพเรียม ชั้น 14 ถนนสุขุมวิท แขวงคลองตัน เขตคลองเตย กรุงเทพฯ 10110 โทร 0-2664-9800 โทรสาร 0-2664-9811

สาขาเยาวราช

215 อาคารแกรนด์ไชน่า ชั้น 4 ถนนเยาวราช แขวงสัมพันธวงศ์ เขตสัมพันธวงศ์ กรุงเทพฯ 10100 โทร 0-2622-9412 โทรสาร 0-2622-9383

สาขาหาวนอินทาวน

1201/114 ซอยลาดพร้าว 94 (ปัจฉิมถ)

ถนนศรีวิภา แขวงวังทองหลาง เขตวังทองหลาง กรุงเทพฯ 10310 โทร 0-2935-6111 โทรสาร 0-2935-6070

สาขาซีทีคอมเพล็กซ์

อาคารซีทีคอมเพล็กซ์ ชั้น 5 เลขที่ 831 ถนนเพชรบุรี แขวงถนนพญาไท เขตราชเทวี กรุงเทพมหานคร 10400 โทร 0-2657-0830 โทรสาร 0-2657-0831

สาขาต่างจังหวัด

สาขาเชียงใหม่ 1

244 อาคารสำนักงาน ชั้น 2-3 ถนนวิภาวดี ตำบลหายยา อำเภอเมืองเชียงใหม่ จังหวัดเชียงใหม่ 50100 โทร (053) 284-000 โทรสาร (053) 284-019

สาขานครราชสีมา 2

อาคารสำนักงานชั้น 7 เดอะมอลล์นครราชสีมา ข 3A 124/22 ถนนมิตรภาพ ตำบลในเมือง อำเภอเมือง จังหวัดนครราชสีมา 30000 โทร (044) 288-455 โทรสาร (044) 288-466

สาขาระยอง

180/1-2 อาคารสมาพันธ์ ชั้น 2 ถนนสุขุมวิท ตำบลเชิงเนิน อำเภอเมืองระยอง จังหวัดระยอง 21000 โทร (038) 862-022-9 โทรสาร (038) 862-043

สาขาหาดใหญ่

1,3,5 ซอยจตุทิศ 3 ถนนจตุทิศ ตำบลหาดใหญ่ อำเภอหาดใหญ่ จังหวัดสงขลา 90110 โทร (074) 346-400 โทรสาร (074) 239-509

สาขายะลา

18 ถนนสองพี่น้อง ตำบลสะเตง อำเภอเมือง จังหวัดยะลา 95000 โทร (073) 255-493-7 โทรสาร (073) 255-498

สาขาอโศก

159 อาคารเสริมมิตร ชั้น 25 ซอยสุขุมวิท 21 ถนนอโศก แขวงคลองเตยเหนือ เขตวัฒนา กรุงเทพฯ 10110 โทร 0-2665-7000 โทรสาร 0-2665-7050

สาขาศรีนครินทร์

1145 หมู่ที่ 5 อาคารเอกโพธิ์ทาวเวอร์ ชั้น 3 ถนนศรีนครินทร์ ตำบลลำโพงเหนือ อำเภอเมืองสมุทรปราการ จังหวัดสมุทรปราการ 10270 โทร 0-2758-7003 โทรสาร 0-2758-7248

สาขาพิวเจอร์ พาร์ค รังสิต

94 หมู่ 2 ศูนย์การค้า พิวเจอร์ พาร์ค รังสิต ห้อง 091 ชั้น G F อ.พหลโยธิน ต.ประชาธิปัตย์ อ.ธัญบุรี จ.ปทุมธานี 12130 โทร 0-2958-0591 โทรสาร 0-2958-0590

สาขานิยะ

52 อาคารนิยะพลาซ่า 10,11 และชั้น 20 ถนนสีลม แขวงสุริยวงศ์ เขตบางรัก กรุงเทพฯ 10500 โทร 0-2231-2700 โทรสาร 0-2231-2349

สาขาแพ้น้ำไอส์แลนด์

5/5-6 ศูนย์การค้า แพ้น้ำไอส์แลนด์ ชั้น BF หมู่ 7 ถนนรามอินทรา แขวงคันนายาว เขตคันนายาว กรุงเทพฯ 10230 โทร 0-2947-5800-5 โทรสาร 0-2519-5040

สาขาอมรินทร์

ห้องที่ 3, 3.1 ชั้น 5 อาคารอมรินทร์พลาซ่า เลขที่ 496-502 ถนนพหลโยธิน แขวงลุมพินี เขตปทุมวัน กรุงเทพฯ 10330 โทร 0-2256-9373 โทรสาร 0-2256-9374

สาขาเชียงใหม่ 2

201/3 ถนนมหิตล ตำบลหายยา อำเภอเมืองเชียงใหม่ 50100 โทร (053) 284-138 โทรสาร (053) 284-138

สาขาสุรินทร์

137/5-6 ถนนศิริรัฐ ตำบลในเมือง อำเภอเมือง จังหวัดสุรินทร์ 32000 โทร (044) 531-600-3 โทรสาร (044) 519-378

สาขาจันทบุรี

203 ชั้น 2 ธนาคารนครหลวงไทย ถนนขวาง ตำบลลาดชิด อำเภอเมืองจันทบุรี จังหวัดจันทบุรี 22000 โทร (039) 346-626-30 โทรสาร (039) 346-631

สาขาสราญราษฎร์

216/3 หมู่ที่ 4 ถนนชนเกษม ตำบลมะขามเตี้ย อำเภอเมืองสุราษฎร์ธานี จังหวัดสุราษฎร์ธานี 84000 โทร (077) 205-460 โทรสาร (077) 205-475

สาขาญาติ

56 อาคารญาติ ชั้น 5 ห้อง 3/1 ถนนสีลม แขวงสุริยวงศ์ เขตบางรัก กรุงเทพฯ 10500 โทร 0-2632-8341 โทรสาร 0-2632-8395

สาขางามวงศ์วาน

30/39-50 อาคารสำนักงานเดอะมอลล์งามวงศ์วาน ชั้น 14 ถนนงามวงศ์วาน ตำบลบางเขน อำเภอเมืองนนทบุรี จังหวัดนนทบุรี 11000 โทร 0-2550-0577 โทรสาร 0-2550-0566

สาขาท่าพระ

99 อาคารสำนักงานเดอะมอลล์ ท่าพระ ชั้น 13 ถนนรัชดาภิเษก-ท่าพระ แขวงบุคคโล เขตธนบุรี กรุงเทพฯ 10600 โทร 0-2876-6500 โทรสาร 0-2876-6531

สาขาปิ่นเกล้า

7/129 อาคารเซ็นทรัลปิ่นเกล้า ชั้น 3 ห้อง 302 ถนนบรมราชชนนี แขวงอรุณอมรินทร์ เขตบางกอกน้อย กรุงเทพฯ 10700 โทร 0-2884-9847 โทรสาร 0-2884-6920

สาขาสีลม

62 อาคารนิยะ ชั้น 4 ถนนสีลม แขวงสุริยวงศ์ เขตบางรัก กรุงเทพฯ 10500 โทร 0-2231-2700 โทรสาร 0-2231-2418

สาขาฟอร์จูนทาวน์

เลขที่ 5 อาคารฟอร์จูนทาวน์ ชั้นใต้ดิน ถนนรัชดาภิเษก แขวงดินแดง เขตดินแดง กรุงเทพฯ 10400 โทร 0-2641-0977 โทรสาร 0-2641-0966

สาขาลำปาง

48/11-12 ถนนมนตรี ตำบลสบตุ๋ย อำเภอเมืองลำปาง จังหวัดลำปาง 52100 โทร (054) 319-211 โทรสาร (054) 319-216

สาขาลบหลางธานี

191,193 ถนนสุปราช ตำบลในเมือง อำเภอเมือง จังหวัดอุบลราชธานี 34000 โทร (045) 265-631-8 โทรสาร (045) 265-639

สาขาสุมทราคร

322/91 ถนนเอกชัย ตำบลมหาชัย อำเภอเมืองสมุทรสาคร จังหวัดสมุทรสาคร 74000 โทร (034) 837-410 โทรสาร (034) 837-610

สาขาภูเก็ต

22/39-40 อาคารวานิชพลาซ่า ถนนหลวงพ่อดำ ตำบลตลาดใหญ่ อำเภอเมืองภูเก็ต จังหวัดภูเก็ต 83000 โทร (076) 355-730-6 โทรสาร (076) 355-737

สาขาซีคอนสแควร์

904 อาคารซีคอนสแควร์ ชั้น G ห้อง 1005 ถนนศรีนครินทร์ แขวงหนองบอน เขตประเวศ กรุงเทพฯ 10260 โทร 0-2320-3600 โทรสาร 0-2320-3610

สาขาลาดพร้าว

1693 อาคารสำนักงานศูนย์การค้าเซ็นทรัลพลาซ่า ลาดพร้าว ชั้น 9 ห้อง 905/1 ถนนพหลโยธิน แขวงลาดพร้าว เขตจตุจักร กรุงเทพฯ 10900 โทร 0-2541-1411 โทรสาร 0-2541-1108

สาขาบางแค

275 หมู่ที่ 1 เดอะมอลล์บางแค ชั้น 8 ถนนเพชรเกษม แขวงบางแคเหนือ เขตบางแค กรุงเทพฯ 10160 โทร 0-2804-4235 โทรสาร 0-2804-4251

สาขาสาทรนคร

100/46 อาคารสาทรนคร ทาวเวอร์ ชั้น 24C ถนนสาทรเหนือ เขตวังสลิมา เขตบางรัก กรุงเทพฯ 10500 โทร 0-2636-7550-6 โทรสาร 0-2636-7565

สาขาอาร์ ซี โอ

45/1 ซอยศูนย์วิจัย-พระราม 9 ถนนพระราม 9 แขวงบางกะปิ เขตห้วยขวาง กรุงเทพฯ 10320 โทร 0-2203-1800 โทรสาร 0-2203-1809

สาขายูไนเต็ด เซ็นเตอร์

เลขที่ 323 อาคาร ยูไนเต็ด เซ็นเตอร์ ชั้น 17 ถนนสีลม เขตบางรัก กรุงเทพฯ 10500 โทร 0-2680-4340 โทรสาร 0-2 680-4355

สาขานครราชสีมา 1

14 ถนนมนัส ตำบลในเมือง อำเภอเมือง จังหวัดนครราชสีมา 30000 โทร (044) 269-400 โทรสาร (044) 269-410

สาขาชลบุรี

57/1-2 ถนนพาสเตอร์ ตำบลบางปลาสร้อย อำเภอเมืองชลบุรี จังหวัดชลบุรี 20000 โทร (038) 792-479 โทรสาร (038) 792-493

สาขาสุมทราคร

74/27-28 ซ.บางจะเกร็ง 4 ถนนพระราม 2 ต.แม่กลอง อ.เมือง จ.สมุทรสงคราม 75000 โทร (034) 724-062-7 โทรสาร (034)-724-068

สาขาอรัญประเทศ

44/4 อาคารราชพัสดุ ถนนบำรุงราษฎร์ ตำบลอรัญประเทศ อำเภออรัญประเทศ จังหวัดสระแก้ว 27120 โทร (037) 226-347-8 โทรสาร (037) 226-346